

# Region Stockholms organisation

## Tjänstemannaorganisation 2019-2022

### Landstingshuset i Stockholm AB, LISAB

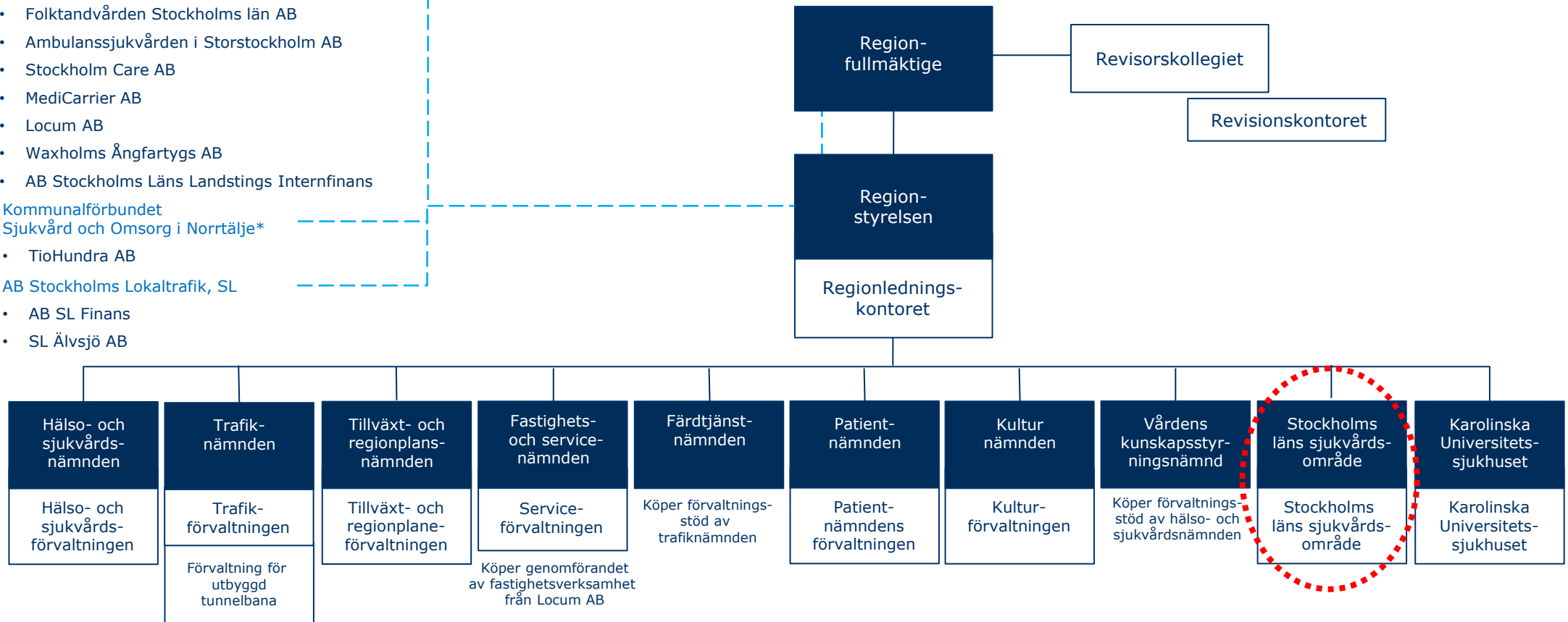
- Södersjukhuset AB
- Danderyds Sjukhus AB
- Södertälje Sjukhus AB
- S:t Eriks Ögonsjukhus AB
- Folk tandvården Stockholms län AB
- Ambulanssjukvården i Storstockholm AB
- Stockholm Care AB
- MediCarrier AB
- Locum AB
- Waxholms Ångfartygs AB
- AB Stockholms Läns Landstings Internfinans

### Kommunalförbundet Sjukvård och Omsorg i Norrtälje\*

- TioHundra AB

### AB Stockholms Lokaltrafik, SL

- AB SL Finans
- SL Älvsjö AB



\*Gemensamt kommunalförbund tillsammans med Norrtälje kommun

# Organisation

